



Frances**King**  
School of English

한국어 버전



**2026**

**London Family Programme**  
**including enrolment details**  
**and fees**



**Experience**  
**in Teaching**  
**Families**

# 프랜시스 킹에 오신 것을 환영합니다

프랜시스 킹은 1999년 가족 대상 프로그램을 시작한 이후 지금까지 20,000여 가족들에게 교육을 제공해 왔습니다. 저희는 무엇보다 가족 구성원 모두가 영어를 유창하게 사용하게 되는 것을 목표로 하며, 그 과정에서 새로운 친구를 사귀고 세계 어느 수도와도 비교할 수 없는 런던에서의 생활을 즐기실 수 있도록 돕고자 합니다. 프랜시스 킹에서 여러분 가족을 맞이하게 되어 기쁘게 생각합니다.



26년 전통의 가족 대상 영어 프로그램 전문 기관



가족 및 지인의 추천으로 등록하는 학생 다수



겨울·봄·여름·가을 연중 운영



런던 중심부 켄싱턴의 최적의 입지



35개국 이상 다양한 국적의 가족 참여



세심하고 개별화된 학습 지원



온 가족이 함께 즐기는 다채로운 액티비티 프로그램



친절하고 경험 많은 학생 지원팀



도보 이동이 가능한 스튜디오 및 아파트



학교에서 직접 엄선한 홈스테이 제공

## 서포트 직원



**Claire Granados**  
Executive Principal



**Jo Love**  
Family Programme Manager



**Daria Wrzesinska**  
Head of Student Engagement



**Garth Younghusband**  
Director, Partner Relations



**Paula Bailey**  
Executive – Partner Relations

## 인증

Accredited by the  
**BRITISH COUNCIL**  
for the teaching  
of English in the UK

프랜시스 킹 런던 어학원은 영국문화원 (British Council) 으로부터 외국어로서의 영어 교육에 대한 공인 인증을 받은 교육 기관입니다.

## 소속 협회



프랜시스 킹은 선도적인 독립 영어 교육기관으로 구성된 단체인 퀄리티 잉글리시(Quality English)의 회원입니다.



또한 국제 어학 교육기관 협회인 IALC 에 소속되어 있습니다.



프랜시스 킹 런던 어학원은 공인 교육 기관 단체인 'English UK'의 멤버로 등록되어 있습니다.

# London Family Programme

런던 중심부에서 진행되는 가족 어학 연수 프로그램으로, 봄, 여름, 가을, 겨울 사계절 내내 운영됩니다. 5~16세 어린이를 위한 과정은 물론, 부모와 다른 가족 구성원을 위한 선택 과정도 함께 제공됩니다. 홈스테이, 스튜디오, 아파트 등 다양한 숙소 예약이 가능하며, 오후에는 온 가족이 함께 참여할 수 있는 액티비티 프로그램도 마련되어 있습니다.



## NATIONALITIES (all courses)



- Western Europe
- Africa / Middle East
- Asia / Far East
- Central / South America
- Eastern / Central Europe

## AGE BREAKDOWN



## 위치

부모와 자녀는 글로스터 로드 (GLOUCESTER ROAD) 지하철역 맞은편에 위치한 켄싱턴 본교에서 수업을 받습니다. 다만 여름 기간에는 부모님의 경우 본교에서 도보 4분 거리의 인근 별관에서 수업이 진행됩니다.



## 연령

5세부터 16세까지의 어린이는 겨울, 봄, 여름, 가을 프로그램에 참여할 수 있습니다.

5세 또는 6세 어린이의 경우, 부모 또는 보호자 중 한 분이 수업을 수강하시거나 수업 시간 동안 학교에 머무르셔야 합니다.

8세부터 16세까지의 어린이는 겨울에 「패밀리 주니어(Family Junior)」 및 「애프터눈 클럽(Afternoon Club)」에 참여할 수 있으며, 여름에는 8세부터 11세까지 참여할 수 있습니다.

12세부터 16세까지의 어린이는 여름 「데이 스쿨 프로그램(Day School Programme)」에 참여할 수 있습니다.

동반 성인의 최소 연령은 21세입니다.



## 개인 레슨 & 소규모 그룹

그룹 수업이 끝난 후, 특정 기술이나 언어 영역에 집중할 수 있도록 어린이를 위한 개인 레슨을 추가로 진행할 수 있습니다. 또한 연중 다른 기간에도 어린이를 대상으로 한 개인 레슨 및 소규모 그룹 수업이 제공됩니다. 자세한 내용은 별도로 문의해 주시기 바랍니다.

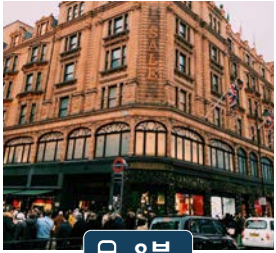


## 자유 시간

수업은 오전에 진행되며, 오후에는 가족들이 자유롭게 런던의 여러 명소를 즐기거나 주 2~3회 운영되는 특별 액티비티 프로그램에 참여할 수 있습니다. 본교에서 추천하는 여행사를 통해 런던 외곽 주말 여행을 할인된 가격으로 예약하는 것도 가능합니다. 데이 스쿨 과정과 ‘패밀리 주니어 & 애프터눈 클럽’에 참여하는 어린이는 주 5회 오후 액티비티에 참여하게 됩니다.

# 완벽한 런던 중심부 위치

프랜시스 킹은 런던 곳곳을 둘러보기에 더할 나위 없이 좋은 장소에 자리 잡고 있습니다. 본교는 런던에서도 손꼽히는 지역 중 한 곳인 켄싱턴의 글로스터 로드(Gloucester Road) 지하철역 바로 맞은편에 위치합니다. 짧은 도보 거리 내에 수많은 상점과 카페, 레스토랑, 갤러리, 박물관 및 다양한 즐길 거리가 밀집해 있습니다. 세계적으로 유명한 명소들도 모두 쉽게 방문할 수 있는 거리에 있습니다. 가족과 함께하는 매일매일이 새로운 경험으로 채워질 것입니다.



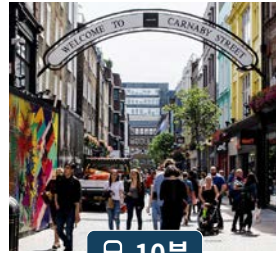
🚶 8분

해러즈 백화점까지



🚶 12분

버킹엄 궁전까지



🚶 10분

카나비 스트리트까지



🚶 10분

피카딜리 서커스까지

Notting Hill

Notting Hill Gate

Kensington

High Stree Kensington

Kensington Gardens

Hyde Park

Hyde Park Corner

Knightsbridge

Knightsbridge

Gloucester Road

Earls Court

South Kensington

Chelsea

Sloane Square

Victoria

Oxford Circus

Mayfair

Green Park

Green Park

St James's Park

Westminster

Covent Garden

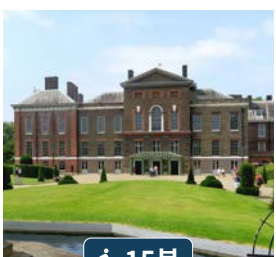
Soho

Leicester Square

Piccadilly Circus

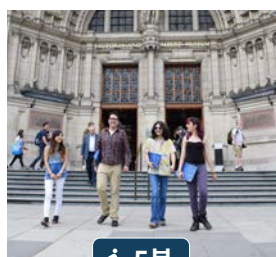
Frances King MAIN SCHOOL

Frances King SUMMER ANNEXE FOR ADULTS



🚶 15분

켄싱턴 궁전까지



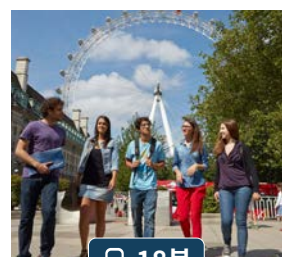
🚶 5분

박물관 지구까지



🚶 10분

빅 벤까지



🚶 18분

런던 아이까지

프랜시스 킹에서 거리



도보



지하철

# 런던 패밀리 프로그램 과정

## Family Junior Morning

모든 연령대의 어린 학습자를 대상으로 한 과정으로, 말하기 영어와 의사소통 능력 향상에 중점을 두고 있습니다. 상상력을 자극하는 활동과 그룹 프로젝트를 중심으로 수업이 진행되며, 교사는 인터랙티브 게임, 영상 자료 등 다양한 학습 자료와 활동을 수업에 활용합니다.

### 아이들은

- 듣기·읽기·쓰기·말하기의 네 가지 언어 능력을 고르게 향상시킬 수 있습니다
- 영어 발음과 말하기 유창성을 개선할 수 있습니다
- 영어 어휘력을 확장할 수 있습니다
- 말하기에 대한 자신감을 기르고 더욱 효과적인 의사소통 기술을 습득할 수 있습니다
- 수업 프로젝트의 일환으로 매주 현지 명소를 방문합니다

## Family Adult

자녀가 학교에서 공부하는 동안 부모님을 비롯한 다른 가족 구성원들도 프랜시스 킹에서 함께 과정을 수강하실 수 있습니다. 여름 기간에는 30세 이상 대상 영어 프로그램에 참여할 수 있습니다. 자녀가 ‘주니어 & 애프터눈 클럽’ 또는 ‘데이 스쿨’ 과정을 수강하는 경우, 학부모님은 집중 프로그램에 참여하실 수 있습니다. 오전 수업 참여가 어려운 분들을 위해 오후 수업만 수강하는 옵션도 마련되어 있습니다.

### 성인 과정은

- 듣기·읽기·쓰기·말하기의 네 가지 언어 능력을 고르게 향상시킬 수 있습니다
- 영어 발음, 말하기 유창성 및 정확성을 개선할 수 있습니다
- 영어 어휘력을 확장하고 문법, 어휘, 구어 표현에 대한 이해를 높일 수 있습니다
- 말하기에 대한 자신감을 기르고 더욱 효과적인 의사소통 기술을 습득할 수 있습니다
- 다른 학습자들과의 소중한 네트워킹 기회를 얻을 수 있습니다

## Family Junior Day School (여름 한정)

여름철 12~16세를 대상으로 하는 종일 프로그램입니다. 참가자들은 ‘패밀리 주니어 오전 과정’에 참여하며, 오후에는 주 5회 진행되는 액티비티, 체험 학습 및 프로젝트 활동에 함께하게 됩니다. 학생들은 오전 8시 45분까지 등교해야 하며 오후 5시에 하교합니다. 학생들은 반드시 개별 도시락과 교통카드를 지참해야 합니다.

## Family Junior & Afternoon Club (여름 및 겨울 한정)

겨울철에는 8~16세, 여름철에는 8~11세를 대상으로 운영되는 과정입니다. 참가자들은 ‘패밀리 주니어 오전 과정’을 수강하며, 오후에는 주 5회 교내에서 예술, 공예, 게임 등 다양한 활동에 참여합니다. 그룹은 다양한 레벨과 연령대가 혼합되어 구성됩니다. 오전 8시 45분까지 등교하고 오후 3시 30분에 하교하며, 학생들은 반드시 개별적으로 도시락을 지참해야 합니다.

## 과정 정보

Class size: average 12 / maximum 14

	FAMILY JUNIOR MORNING	FAMILY ADULT MORNING	FAMILY ADULT INTENSIVE	FAMILY JUNIOR DAY SCHOOL	FAMILY JUNIOR & AFTERNOON CLUB
Age	5-16 ❶	16 and over (adult in charge 21 years)	16 and over	12-16 (summer only)	8-16 in winter 8-11 in summer
Minimum level	A1	A2 ❷	A2	A2	A1
Lessons/week	20	20	30	20 + projects/activities	20 + activities
Hours/week	16h 40m	16h 40m	25h	16h 40m + projects/activities	16h 40m + activities
Timetable (Monday - Friday)	9.00 - 12.50	9.00 - 12.50	9.00 - 12.50 13.40 - 15.30 ❸	9.00 - 17.00	9.00 - 15.30 ❹

- ❶ 16세 학생은 주니어 또는 성인 오전 과정 중 선택하여 참여할 수 있습니다      ❷ 초급 수준의 성인 과정은 여름에만 운영됩니다  
 ❸ 성인의 경우 오후 수업만 참여하는 것도 가능합니다      ❹ 오후 액티비티 활동은 학교 내에서 진행됩니다

A1 Beginner A2 Elementary B1 Intermediate B2 Upper Intermediate C1 Advanced









“프랜시스 킹과 런던에서의 경험은 정말 환상적이었습니다! 저희 가족은 선생님들과 모든 직원분께 깊이 감사드리며, 본 가족 대상 영어 프로그램을 모든 분께 적극 추천합니다.”

Boris, Constanza and family, Colombia

# 런던 패밀리 프로그램 시간표

## 패밀리 주니어 프로그램 - 예시 시간표

	MONDAY	TUESDAY	WEDNESDAY	THURSDAY	FRIDAY
9.00 - 12.50	 수업				
12.50 - 14.00	가족 점심 시간				
14.00-17.00 (optional activities)	 오후 자유 시간	 Harry Potter Walk	 River Cruise	 Climb The Monument	 오후 자유 시간


액티비티는 가이드와 함께 진행됩니다. 부모가 반드시 자녀와 동행해야 하며, 입장료는 포함되어 있지 않습니다.

## 패밀리 데이 스쿨 프로그램 - 예시 시간표

	MONDAY	TUESDAY	WEDNESDAY	THURSDAY	FRIDAY
8.45	보호자가 자녀를 학교에 데려다 줌				
9.00 - 12.50	 수업				
12.50 - 14.00	아이들은 학교에서 준비해 온 도시락으로 식사				
14.00-16.45 (afternoon activities)	 Trafalgar Square / National Gallery	 British Museum	 Project work	 Tower of London	 Sports in Hyde Park
17.00	보호자가 학교로 자녀를 데리러 옴				

학부모님은 도시락과 교통카드를 준비해 주셔야 합니다. 액티비티는 가이드의 지도 및 감독하에 진행되며, 입장료는 비용에 포함되어 있습니다.

## 패밀리 주니어 & 애프터눈 클럽 - 예시 시간표

	MONDAY	TUESDAY	WEDNESDAY	THURSDAY	FRIDAY
8.45	보호자가 자녀를 학교에 데려다 줌				
9.00 - 12.50	 수업				
12.50 - 13.45	가족이 함께 점심 식사를 하거나 개별 도시락 준비				
13.45 - 15.30 (교내 오후 액티비티)	영어 인터랙티브 퀴즈 및 게임	영어 드라마 활동 (대화 연습 및 미니 연극) 또는 노래·라임 활동	영어 영화 감상 및 관련 활동·퀴즈	미술 및 공예 활동 (런던 주제 작품 및 공예품 만들기)	보드게임, 장난감 (연령별 맞춤) 및 그룹 활동

학부모님은 도시락을 준비해 주셔야 합니다. 모든 액티비티는 가이드의 지도 및 감독하에 진행됩니다.

# 가족 액티비티 프로그램

배움은 교실 문을 나선 후에도 멈춰서는 안 됩니다. 부모와 자녀가 함께 참여하는 활동 프로그램은 전체 연수 과정의 핵심적인 부분입니다. 다른 가족들과 즐거운 시간을 보내며 배운 언어 실력을 실제로 연습해 볼 수 있고, 자신감을 키우는 동시에 새로운 친구도 사귈 수 있습니다.

런던에서 진행되는 모든 활동은 프랜시스 킹의 액티비티 리더가 인솔합니다. 해당 프로그램은 여름철에는 주 3회 오후에, 겨울·봄·가을철에는 주 2회 오후에 운영됩니다. 다만 여름 '데이 스쿨 프로그램' 수강생과 여름 및 겨울철 '패밀리 주니어 & 애프터는 클럽'에 참여하는 학생은 주 5회 오후 액티비티에 참여합니다.

가족 액티비티 프로그램은 런던을 새롭게 발견할 기회로 가득하며, 프랜시스 킹에서의 시간을 잊지 못할 경험으로 만들어 줄 것입니다.



가족과 함께 기대할 수 있는 주요 액티비티:



## 도보 투어

해리포터 워크, 캠든 마켓 운하 워크, 코벤트 가든 워크



## 박물관

과학 박물관, 대영 박물관, 자연사 박물관



## 관광

런던 탑, 리버보트 크루즈, 세인트 폴 대성당, 런던 아이



## 주말 런던 외곽 투어

옥스퍼드, 케임브리지, 바스 & 스톤헨지, 윈저, 코츠월드

# 런던 패밀리 프로그램 숙소 안내

가족 단위에 적합한 다양한 숙소 옵션을 제공하며, 모두 안전하고 우수한 지역에 위치해 있습니다. 학교까지 도보로 이동 가능하거나 대중교통으로 편리하게 연결된 곳으로 엄선되어 있습니다.

## Studios and Apartments

보다 독립적인 생활을 선호하시는 분들을 위해 호텔과 같은 안락함을 더 저렴한 가격에 누릴 수 있는 스튜디오 및 아파트를 제공합니다. 해당 숙소들은 전용 욕실과 주방을 갖추고 있으며, 학교까지 통학하기에 최적의 장소에 자리 잡고 있습니다.



### 1 Citadines (South Kensington) \*\*\*\*

- 현대적이고 세련된 독립형 스튜디오(2인용), 디럭스 스튜디오(2~4인용), 1베드룸 아파트(2~4인용)
- 연중 이용 가능, 최소 숙박 기간 1주
- 위치: 존 1, 글로스터 로드, 프랜시스 킹 켄싱턴 캠퍼스까지 도보 5분 이내, 트렌디한 레스토랑, 카페, 바 인접, 하이드 파크, 켄싱턴 가든 및 세계적으로 유명한 박물관까지 도보 이동 가능

### 2 Chelsea Cloisters (Chelsea) \*\*\*\*

- 매력적인 디자인의 독립형 서비스 스튜디오(2인용, 더블 침대), 1베드룸(2~3인용, 더블 침대 및 거실 소파), 2베드룸 아파트(2~4인용, 더블 침대, 싱글 침대 및 거실 소파 베드)
- 연중 이용 가능, 최소 숙박 기간 1주
- 위치: 존 1, 사우스 켄싱턴, 프랜시스 킹 켄싱턴 캠퍼스까지 도보 약 15분, 첼시 지역의 세련된 상점, 카페, 레스토랑 인접, 세계적으로 유명한 박물관까지 도보 이동 가능

### 3 Fraser Suites (South Kensington) \*\*\*\*

- 세련된 독립형 서비스형 스튜디오(더블 침대 포함, 2인용), 1베드룸(거실에 소파 침대 포함, 더블 침대 포함, 2~3인용), 2베드룸 아파트(더블 침대 포함, 2~4인용)
- 연중 이용 가능, 최소 숙박 기간 1주
- 위치: 존 1, 글로스터 로드, 프랜시스 킹 켄싱턴 캠퍼스까지 도보 5분 이내, 트렌디한 레스토랑, 카페, 바 인접, 하이드 파크, 켄싱턴 가든 및 세계적으로 유명한 박물관까지 도보 이동 가능



Self Catering



Free WiFi



Private bathroom



Private Kitchen



Free coffee



Gym



Self Catering



Free WiFi



Private bathroom



Private Kitchen



Self catering



Free WiFi



Private bathroom



Private Kitchen



Patio Garden



Breakfast Room



### 위치

Frances King - Kensington

- 1 Citadines - South Kensington
- 2 Chelsea Cloisters
- 3 Fraser Suites - South Kensington

### 등급

- ★★ Standard
- ★★★ Premium
- ★★★★ Deluxe

스튜디오 및 아파트 가격은 7박 이상 예약 시 적용되며, 1~6박 숙박 비용은 별도로 문의해 주시기 바랍니다.

## Homestay

홈스테이는 런던에서 생활하는 가장 경제적인 방법입니다. 친절하고 따뜻한 분위기의 호스트 가정에서 머물게 되며, 대부분 학교에서 대중교통으로 약 15~50분 거리에 위치한 주거 지역에 있습니다. 홈스테이는 영국의 생활 방식과 문화를 자연스럽게 접할 수 있을 뿐 아니라, 가족 모두가 일상 속에서 영어를 직접 사용해 볼 수 있는 좋은 기회를 제공합니다.



### Standard Homestay \*\*

- 친절한 호스트가 있는 쾌적한 주거 지역의 가정
- 위치: 존 2~3, 30~45/50분 거리
- 선택 가능 옵션:
  - 싱글 침대 + 조식
  - 트윈/더블 침대 + 조식
  - 싱글 하프보드
  - 트윈/더블 하프보드



Shared bathroom



### Premium Homestay \*\*\*

- 우수한 지역에 위치한 상위 등급의 가정
- 위치: 존 1~3, 15~45분 거리
- 선택 가능 옵션:
  - 싱글 침대 + 조식
  - 트윈/더블 침대 + 조식
  - 싱글 하프보드
  - 트윈/더블 하프보드



Shared bathroom

OR



Private bathroom

## Hotels

학교에서 호텔 숙소를 직접 예약해 드리지 않지만, Booking.com과 같은 숙소 예약 사이트 이용을 권장합니다.



### Hotels

- 학교 인근 호텔을 찾으려면 'London Kensington'을 검색하세요
- 학교 우편번호: SW7 4SS



# London Family Programme Fees 2026

Registration fee £130 per family

Code	Course	Lessons per week	Price per week			Ages	Minimum level
			1-3	4-11	12		
<b>Family Programme</b>							
FJ	Family Junior Morning	20	£507	£456	£431	5-16	A1
FAS	Family Adult Morning	20	£447	£402	£379	16 and over ②	A2 ①
FAI	Family Adult Intensive	30	£555	£500	£472	16 and over ②	A2
FJD	Family Junior Day School (Summer only, from June 15)	20 plus afternoon activities	£921	£829	£783	12-16	A2
FAC	Family Junior & Afternoon Club (Winter & Summer from June 15)	20 plus afternoon activities	£663	£597	£564	8-16 in winter 8-11 in summer	A1

① Adults at Beginner level are only accepted in summer    ② Minimum age adult in charge 21 years

## WINTER PROGRAMME 2026

January 5 (1-5 weeks)  
January 12 (1-4 weeks)  
January 19 (1-3 weeks)  
January 26 (1-2 weeks)  
February 2 (1 week)

## SPRING PROGRAMME 2026

March 30 (1-4 weeks) ①  
April 6 (1-3 weeks) ②  
April 13 (1-2 weeks)  
April 20 (1 week)

## SUMMER PROGRAMME 2026

June 8 (1-12 weeks)  
June 15 (1-11 weeks)  
June 22 (1-10 weeks)  
June 29 (1-9 weeks)  
July 6 (1-8 weeks)  
July 13 (1-7 weeks)  
July 20 (1-6 weeks)  
July 27 (1-5 weeks)  
August 3 (1-4 weeks)  
August 10 (1-3 weeks)  
August 17 (1-2 weeks)  
August 24 (1 week)

## AUTUMN PROGRAMME 2026

October 12 (1-3 weeks)  
October 19 (1-2 weeks)  
October 26 (1 week)

## WINTER PROGRAMME 2026/2027

December 21 (1-7 weeks) ③  
December 28 (1-6 weeks) ④  
January 4 (1-5 weeks)  
January 11 (1-4 weeks)  
January 18 (1-3 weeks)  
January 25 (1-2 weeks)  
February 1 (1 week)

① Week commencing March 30: 16 lessons / week. Friday April 3 is a public holiday.  
② Week commencing April 7: 16 lessons / week. Monday, April 6 is a public holiday.  
③ Week commencing December 21: 16 lessons / week. Friday December 25 is a public holiday.  
④ Week commencing December 29: 12 lessons / week. Monday, December 28 and Friday, January 1 are public holidays.

**There are no classes on public holidays.**

Code	Accommodation type	Star rating	Price
<b>Homestays (summer Homestay supplements apply: June 21 - August 31)</b>			
A2	Standard Homestay: Single Bed and Breakfast	**	£213 / week
A3	Standard Homestay: Twin/Double Bed and Breakfast	**	£189 / week / person
A5	Standard Homestay: Single Half-Board	**	£294 / week
A6	Standard Homestay: Twin/Double Half-Board	**	£249 / week / person
A7	Premium Homestay: Single Bed and Breakfast	***	£262 / week
A8	Premium Homestay: Twin/Double Bed and Breakfast	***	£220 / week / person
A10	Premium Homestay: Single Half-Board	***	£342 / week
A11	Premium Homestay: Twin/Double Half-Board	***	£302 / week / person
<b>Studios and Apartments (prices are per studio / apartment)</b>			
A410	Chelsea Cloisters: Studio (2 people), Self-Catering	****	January - April 30: £137 / night, from May 1: £190 / night
A411	Chelsea Cloisters: 1 bedroom Apartment (2-3 people), Self-Catering	****	January - April 30: £171 / night, from May 1: £229 / night
A412	Chelsea Cloisters: 2 bedroom Apartment (2- 4 people), Self-Catering	****	January - April 30: £325 / night, from May 1: £390 / night
A910	Citadines: Studio (2 people), Self-Catering*	****	£212 / night
A911	Citadines: Deluxe Studio (2-4 people), Self-Catering*	****	£236 / night
A912	Citadines: 1 Bedroom Apartment (2-4 people), Self-Catering*	****	£302 / night
A291	Fraser Suites: Studio Deluxe (2 people), Self-Catering*	****	£242 / night
A292	Fraser Suites: 1 bedroom Deluxe Apartment (2 people), Self-Catering*	****	£276 / night
A293	Fraser Suites: 1 Bedroom Executive Apartment (2-4 people), Self-Catering*	****	£340 / night

\* Citadines & Fraser Suites Studios & Apartments: limited availability, 13-20 June, 5-11 July, prices may vary.

Transfers (from/to)	Price / Single Transfer (these prices are subject to change)	
	1-2 people travelling to same address	3-5 people travelling to same address
Heathrow	£169	£184
Gatwick	£205	£234
Stansted	£219	£248
Luton	£234	£255
London City	£169	£185
St Pancras	£148	£169

For information about using public transport to get from airports to London please go to: <https://francesking.com/school-of-english-london/more-information/airport-transfer/>

## FAMILY PROGRAMME NOTES

Visa document courier £50

Optional medical, travel and course insurance £7/week (£1/day)

### Courses fees include

- placement test and assessment
- welcome pack
- school certificate
- some optional activities

### Course fees do not include

- bank charges
- lunch
- travel and excursions
- some optional activities

### Family Junior Day School - fees also include

- supervision 8.45-17.00
- projects, activities, excursions in afternoons
- any entrance charges

### Family Junior & Afternoon Club - fees also include

- supervision 8.45-15.30
- arts & crafts, games in afternoons

### Class size

Junior Course - maximum 14  
Adult Course - maximum 14

### Timetable

1 lesson = 50m  
10 lessons = 8h 20m  
20 lessons = 16h 40m  
30 lessons = 25h

### Family Junior and Family Adult Morning

Monday-Friday  
9.00-12.50 Classes  
12.50-14.00 Lunchtime  
14.00-17.00 Optional activities  
Activities are guided. Parents must accompany their children. Entrance charges are not included.

### Family Adult Intensive

Monday-Friday  
9.00-12.50 Classes  
12.50-13.45 Lunchtime  
13.45-15.30 Afternoon classes  
Adults may join the afternoon class only.

### Family Junior Day School

Monday-Friday  
9.00-12.50 Classes  
13.00-14.00 Lunchtime  
14.00-17.00 Activities, excursions  
Students must bring a packed lunch with drink every day and a travel card for Zone 1 & 2.

### Family Junior & Afternoon Club

Monday-Friday  
9.00-12.50 Family Junior  
12.50-13.45 Lunchtime  
13.45-15.30 Activities  
Students must bring a packed lunch with drink every day.

## ACCOMMODATION NOTES

### Homestay Supplements

A12 - Premium Homestay: Private Bathroom Supplement £58 / week / room  
A15 - Special Diet Supplement £49 / week / person  
Summer supplement (June 20 - August 30) £31 / week / person  
Christmas / New Year Supplement (December 19 - January 3) £42 / week / person

### Arrival/departure

Arrival in homestay accommodation is on a Saturday or Sunday and departure on a Saturday. Departure on Sunday may be possible outside the summer months, i.e. June 6 - August 30.

It is not always possible to arrive at accommodation before 7.00 or after 22.00. Please check with us before making travel arrangements.

Apartments and studios can be booked to start on other days. Studio and apartment prices are for bookings of 7 days or more, 1-6 night prices on request.

# London Family Programme

## Enrolment details, terms and conditions 2026

### ENROLMENT

You can book in the following ways:

1. Online at [www.francesking.com](http://www.francesking.com)
2. By email to [london@francesking.com](mailto:london@francesking.com)  
Download the Family Programme Enrolment Form from <https://francesking.com/school-of-english-london/more-information/>
3. Visit our school  
77 Gloucester Road, London SW7 4SS  
Tel: 020 7870 6533
  - Take a test, pay a deposit and reserve a place on the next course
  - Please bring your passport/ID card with you to make a booking

### PAYMENT

You must send payment with your enrolment. We can confirm your course or accommodation booking and send a letter of confirmation when you or your company have paid:

- Registration fee of £130 per family and a deposit per person of
  - £250 if you want to book a course
  - £600 if you want to book a course and accommodation
    - 21 days before your arrival you need to pay the balance of your course and accommodation fees
    - Deposits are non-refundable and non-transferable
- Payment in full, in the following cases:
  - If you are applying for a Student Visa
  - If you are booking less than 21 days before arrival
    - Documents for visa applications will not be issued unless students have paid course and accommodation fees in full

You can pay by:

- Credit Card (Visa or MasterCard). Please request our card authorisation form
- Online at: <https://francesking.com/payment/>  
It is safe to give your credit card details on our secure server.
- International Bank Transfer to our bank  
Please refer to your invoice for full bank details.
  - Frances King is not responsible for any bank transfer charges. Payment must be received in full– please instruct your bank to remit the full amount plus additional funds to cover ALL bank transfer charges.
  - You need to email a copy of the bank transfer with your Enrolment Form.
  - Please make certain that your name appears clearly on the bank transfer.
- Sterling cheque drawn on an British bank account.

### CONFIRMATION

When we receive your Enrolment Form and payment, we check the availability of your course and accommodation and send your confirmation documents by email or post within 3-4 working days. We can also send your documents by courier (DHL): £45/courier. We will contact you if the course or accommodation you want is not available and offer you an alternative.

If you would like us to arrange accommodation before your pre-entry visa is issued, you need to agree to our Accommodation Cancellation Policy, otherwise we will not arrange your accommodation until a visa has been issued.

If you want to book an airport transfer (either a single or return) you must email us your flight details and phone number. We will then confirm that we have booked this for you.

You must inform your homestay or other accommodation provider of your arrival time. If you do not do this, we cannot guarantee that your host/ accommodation provider will be there to meet you.

### INSURANCE

Before you arrive in the UK, you should take out insurance for your own financial and personal security. EU nationals should bring their European Health Insurance Card (EHIC) which allows you access to health care services.

- You can take out your own insurance or the International Student Policy offered by Guard.Me Insurance
- Insurance fees are not refundable and dates are not amendable once booked.

**For further details, please visit:**

<https://francesking.com/school-of-english-london/more-information/insurance/>

### COURSE INFORMATION

#### Passport/ID card

All students are required to present their passport/ID card on their first day and the school will retain a copy.

#### Contact details

You are required to provide, and keep up-to-date, your contact details in London and next of kin contact details in your own country and any other changes of circumstance that would affect your visa.

#### Private lessons

Requests for a change to your timetable must be made 24 hours in advance (during office hours, 9.00-17.00, Monday- Friday).

#### Photography/videos

Sometimes Frances King or our representatives take photographs and videos during our courses which may be used for promotional purposes. Please advise us at the time of booking if you do not wish to appear in any promotional material. It is your responsibility to absent yourself when photographs are being taken or videos made.

Unless directed by your teacher, classes cannot be filmed or otherwise recorded without the permission, in writing, of a Director, Principal or Academic Director. Teachers may organise filming and recording to enhance your educational experience.

#### Public holidays

There is no reduction in course fees when a course includes a public holiday.

#### Travel to/from school

Students must be accompanied to and from the school by an adult of 21 years or over (unless 14 or over with parent/guardian permission). Students should be dropped off at 8.45 and collected at 13.00 (morning class only) or 15.30 (Afternoon Club), 17.00 (day school).

#### Cost of activities

Family Junior/Adult - any entrance charges not included. See details in More Information/Downloads on our website for upcoming and current Activity Programmes.

Day School - entrance charges included.

### TRANSFER NOTES

#### Luggage

Prices are for one suitcase and one piece of hand luggage per person. If you intend to bring more than one suitcase, please contact us on [london@francesking.com](mailto:london@francesking.com) and we will explain alternatives.

#### Waiting time

90 minutes from flight landing time included. Extra time: 0-15 mins £20; 15-30 mins £30; 30-45 mins £35; 45-60 mins £40; 60-90 mins £50.

**For complete Terms and Conditions, including Cancellation Terms, please go to:**

<https://francesking.com/school-of-english-london/more-information/>

다른 프로그램에 대한  
자세한 내용은 웹사이트를  
참고하시거나 브로슈어를  
요청해 주시기 바랍니다.



## 자세한 정보는 아래로 문의해 주세요.

Frances King School of English  
Head Office:  
77 Gloucester Road  
Kensington  
London SW7 4SS  
United Kingdom  
Email: london@francesking.com

## 소셜 미디어 팔로우

소셜 미디어를 통해 학교 모습과 진행된 액티비티를 담은 사진 및 영상, 수강생 후기, 특별 혜택, 영어 학습 팁, 고객 지원 등 다양하고 흥미로운 콘텐츠를 만나보실 수 있습니다. 최신 소식을 빠르게 받아보고, 여러분의 소중한 경험도 함께 공유해 주세요. 프랜시스 킹 커뮤니티에 여러분을 초대합니다!



## 예약 사무실

Tel: +44 (0)20 7870 6533  
london@francesking.com  
www.francesking.com



## BEG

Frances King School of English is a part of the Business Education Group, which also includes Quest Professional in London.

**QuestProfessional**  
Training and Recruiting for Business

Providing school leavers and recent graduates with the skills employers are looking for.

[www.questprofessional.co.uk](http://www.questprofessional.co.uk)